

DZĪVOJAMAI MĀJAI PURVCIEMA IELĀ 51, RĪGĀ,  
FUNKCIONĀLI NEPIECIEŠAMĀ ZEMESGABALA PLĀNS

APZĪMĒJUMI PLĀNĀ:

01000702006 Zemes vienības robežas, kadastra apzīmējums

**51** Dzīvojamā māja Purvciema ielā 51, Rīgā (būves kad.apz. 01000702006001). Nekustamais īpašums sastāv no 9 stāvu dzīvojamās mājas ar 63 dzīvokļu īpašumiem. Reģistrēta Rīgas pilsētas zemesgrāmatā nodaļuma Nr.100000006818.

**---** Dzīvojamai mājai Purvciema ielā 51, Rīgā, funkcionāli nepieciešamā zemesgabala robeža. Platība ~ 1766 kv.m. Apbūves intensitāte 229% (atļautais maks.220%), Brīvā teritorija 25% (atļautais min.25%)

Funkcionāli nepieciešamo zemesgabalu veido:

**---** Zemesgabali, par kuru izmantošanas nosacījumiem dzīvojamās mājas Purvciema ielā 51, Rīgā, dzīvokļu īpašniekiem ir jāvienojas ar zemesgabalu īpašniekiem.

Veido:

- A<sub>1</sub> - zemesgabals ar kadastra apzīmējumu 01000702504. Platība - 874 kv.m. Reģistrēts Rīgas pilsētas zemesgrāmatas nodaļumā Nr.100000181219. Īpašnieks - Fiziska persona.
- A<sub>2</sub> - zemesgabala ar kadastra apzīmējumu 01000702006 daļa. Platība ~ 892 kv.m. Reģistrēts Rīgas pilsētas zemesgrāmatas nodaļumā Nr.3090. Īpašnieks - Fiziska persona.

**---** Esošs ceļa servitūts

**---** Ielas sarkanā līnija

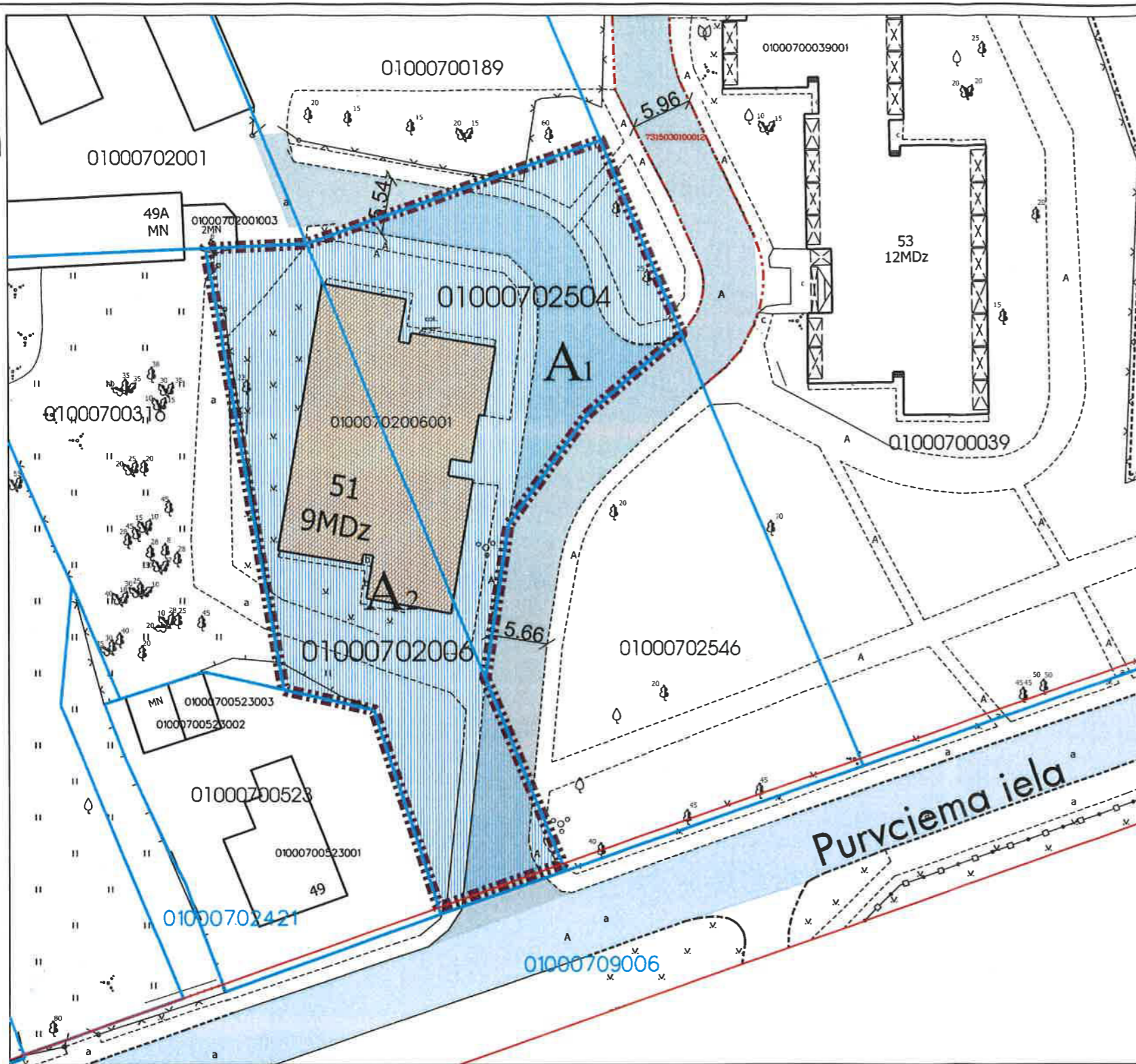
**---** Ceļš

Iela

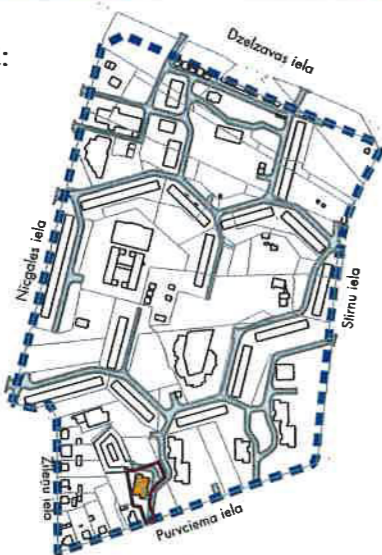
PIEZĪMES:

1. Atbilstoši Rīgas teritorijas plānojuma 2006. - 2018. gadam grafiskai daļai un teritorijas izmantošanas un apbūves noteikumiem, funkcionāli nepieciešamais zemesgabals atrodas - Dzīvojamās apbūves teritorijā (Dz):
  - Maksimālais stāvu skaits - 9 stāvi;
  - Zemes gabala maksimālā apbūves intensitāte - 220%;
  - Zemes gabala minimālā brīvā teritorija - 25%.
2. Funkcionāli nepieciešamais zemesgabals atrodas:
  - 15 km zonā ap starptautiskās lidostas "Rīga" kontrolpunktu, kur darbību veikšanai, kas veicina putnu koncentrāciju, saņemama Civilās aviācijas aģentūras atļauja.
3. Funkcionāli nepieciešamā zemesgabala robežas, platība, apgrūtinājumi un to platības tiks precizētas veicot instrumentālo uzmērīšanu dabā.

Saskaņā ar Rīgas domes 20.12.2005. saistošajiem noteikumiem Nr.34 "Rīgas teritorijas izmantošanas un apbūves noteikumi" 27.punktu - zemesgabalu, kura platība ir mazāka par minimālo zemesgabala platību vai kam citi rādītāji vai izvietojums neatbilst RVC AZ TIAN noteiktajām prasībām (neatbilstošs zemesgabals), var izmantot un apbūvēt, kā arī ierīkot, rekonstruēt vai izmantot uz tā esošu būvi atbilstoši attiecīgās teritorijas apbūves noteikumiem, ja zemesgabalu nodrošina ar būvnormatīvos noteikto inženiertehnisko apgādi un iek ievērotas citas RVC AZ TIAN prasības.



Atrašanās vieta kvartālā:



Datu sagatavošanā izmantoti:

1. Nekustamā īpašuma valsts kadastra informācijas sistēmas dati (autors: ©Valsts zemes dienests 2011-2017)
  2. Pašvaldības augstas detalizācijas topogrāfiskās informācijas datubāzes dati mērogā 1:500 (autors ©Rīgas pilsētas pašvaldība)
  3. Topogrāfiskie plāni mērogā 1:2000 (autors ©Latvijas Ģeotelpiskās informācijas aģentūra, 2000-2015)
  4. Ortofoto kartes mērogā 1:10000 (autors ©Latvijas Ģeotelpiskās informācijas aģentūra 2007, 2013 un 2016)
  5. Rīgas pilsētas ielu sarkanās līnijas (autors ©Rīgas pilsētas pašvaldība 2017)
  6. Rīgas pilsētas ielas un adreses (autors ©Rīgas pilsētas pašvaldība 2004-2017)
  7. Rīgas teritorijas plānojums 2006.-2018.gadam (autors ©Rīgas pilsētas pašvaldība)
- Latvijas koordinātu sistēma LKS-92 TM

Komisijas priekšsēdētāja

*J. Freimane*  
R. Freimane